

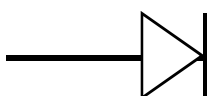
■前部標識灯・後部標識灯 点灯化計画解説(その2・部品編)

- ①△高周波スイッチングダイオード 1S2076A 秋月電子 <http://akizukidenshi.com/>
900本500円(安い！)

<http://akizukidenshi.com/catalog/g/gI-00128/>



部品の画像です。



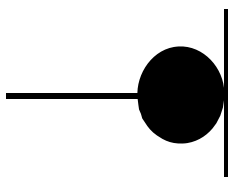
部品には方向があります。上の画像が下の回路部品の方向に対応します。御注意下さい！

- ②●の定電流ダイオード回路編でも解説しましたが、10mA用のE-103を用意しておけば基本無問題かと思います。自分的には。。。
E-103 秋月電子値段だと1本50円です。

<http://akizukidenshi.com/catalog/g/gI-00185/>



部品の画像です。
良く見ると判別できるのですが・・・1S2076Aと混ぜると分けるのが大変です。袋分け等は注意下さい。



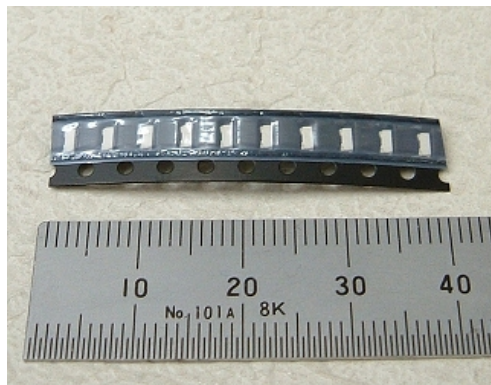
部品には方向があります。上の画像が下の回路部品の方向に対応します。御注意下さい！

- ③▼部のLEDは、非常に多くの部品が出てます。とりあえず、良く使う白色と赤色を下記紹介します。

白色LED 秋月電子

高輝度サイドビュー白色LED[1224サイズ]1cd NESW008BT(10個入)

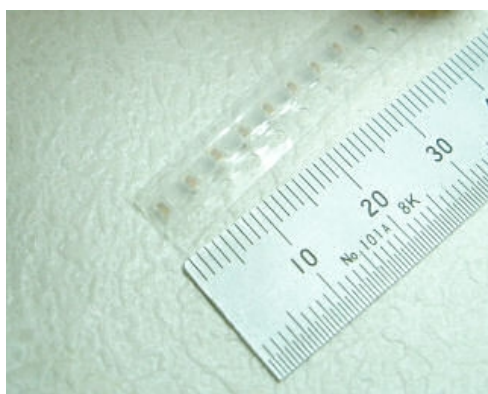
<http://akizukidenshi.com/catalog/g/gI-02134/>



赤色LED

赤色チップLED 1608サイズ 6.7mcd LNJ208R8ARA 20個入

<http://akizukidenshi.com/catalog/g/gI-00618/>



■非常に小さい上に方向性まであります。

購入すると規格表が入っているので、規格を見て回路記号と照らし合わせて方向について間違い無い様に使用してください。